

HYRESLÄGENHET - VÄSTER

1,5:a på Borgmästaregatan 8.

Renoverad, ljus och fin vindslägenhet på en attraktiv adress med centralt läge i Växjö. Ljusa färgval på kakel och klinker i dusch och wc. Lägenheten är utrustad med glaskeramikhäll, inbyggd varmluftsugn och inbyggd mikrovågsugn, diskbänkbelysning med dimmer, väggspot i kök, takfönster för härligt ljusinsläpp och persienner.

P-plats finns att hyra i mån av tillgång.

Intresse, maila till info@johanssonsfastigheter.se, och skriv i ämnesraden A-105.



Gatubild på Borgmästaregatan 8.

Hyreslägenhet

Borgmästaregatan 8, 352 36 VÄXJÖ.

Plan: Våning 3 (3 trappor)

Belägen i Växjö kommun.

Skattesats 33,49. Växjö Stads.

Storlek

Boarea 35 m².

1,5 rum och kök, varav 1 sovrum.

1 badrum med wc.

Månadshyra

Månadshyra 7 022 kronor.

Värme och vatten ingår i hyran.

El tillkommer utöver hyran ca 320 kr/mån, läses av enligt förbrukning och faktureras varje månad.

TV-och Internetanslutning

TV: Fiber via Wexnet.

Internet: Fiber via Wexnet.

Kommunikation

Ca 1 min gångavstånd till närmsta busshållplats, stadsbuss med täta turer till Grand Samarkand och resecentrum, cykel- och gångvägar.

2 km till Grand Samarkand, och 1 km till Växjö stationsområde.

Övrig omgivning

Ca 1 min gångavstånd till Hennings konditori.

Lugnt bostadsområde och nära till allt.

Övrigt

Djur-/rökfritt boende.

Värme och vatten ingår i hyran.

El faktureras varje månad enligt förbrukning.

Tillträde

Enligt ök.

Byggnadsuppgifter

Borgmästaregatan 8. Byggnadsår 1953.

Totalrenovering år 2021.

Uppvärmning: Fjärrvärme.

Kontakt

Hyresavdelningen

E-post: info@johanssonsfastigheter.se

Telefon: 0470-217 70



Kv. Violen

1,5 RoK

Lägenhetsobjekt: A-105
Plan: Våning 3 (3 trappor)
Boarea: 35 m²

(Boarea inkluderar innerväggar, enligt Svensk Standard, areaavvikelser kan förekomma.)

FÖRKLARINGAR

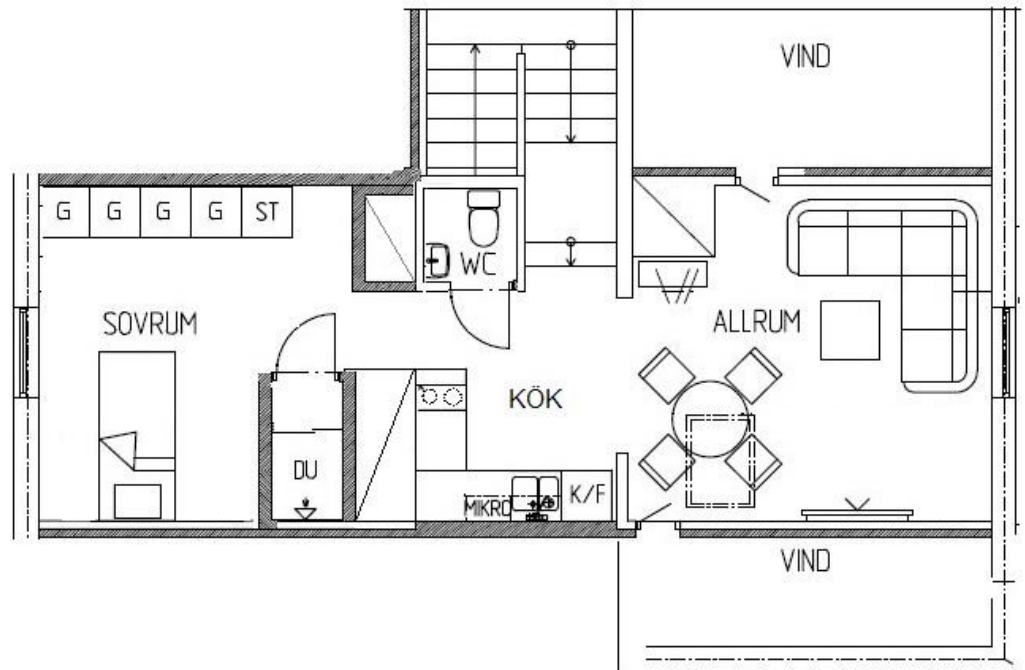
Takhöjder:

- i lägenhet: 2,20 m

- i dusch/tvätt: 2,20 m

lokala sänkningar kan förekomma

K/F	Kyl / Frys
	Induktionshäll
G	Garderob
ST	Städskåp
UGN	Ugn
MIKRO	Mikro
	Dusch
	Hatthylla



Reservation för att avvikelser kan förekomma.



BOFAKTA

Beskrivning

Takhöjd	2,20 m, kan variera beroende på lägenhetens placering. WC/dusch 2,20 m.
Innertak	Vitmålat
Väggar	Alla väggar är målade med NCS 0502-Y

Bredband/tv/telefoni

Via Wexnet kan du välja bredband-, TV- och telefonileverantör.

Övrigt

Bilplatser finns att hyra i mån av tillgång.
Djur-/rökfritt boende, och bostadsområde.

Övriga utrymmen

Gemensam tvättstuga, tvättmaskin, torktumlare och torkskåp.

Entré

Golv Matt LVT golv ekparkett

Sovrum

Golv Matt LVT golv ekparkett

Kök

Golv Matt LVT golv ekparkett

Badrum

Golv Ljusgrå klinker
Vägg Vit matt kakel

Wc

Golv Ljusgrå klinker



Bild på kök i lgh A-105.

