

HYRESLÄGENHET - VÄSTER

2:a på Borgmästaregatan 8 D.

Nyproducerad lägenhet med ljusa färgval på en attraktiv adress med centralt läge i Växjö. Liten balkong vid entrédörren.

Lägenheten är utrustad med induktionshäll, inbyggd varmluftsugn med självrengöring, inbyggd mikrovågsugn, självafrostande ky/frys, diskmaskin, takspot i kök, genomgående vattenburen golvvärme i hela lägenheten, tvättmaskin, torktumlare, takspot i badrum och handduktork. Skjutdörrsgarderob i sovrum. Persienner i fönster. Lägenhetsförråd finns på gården.

P-plats finns att hyra i mån av tillgång.

Intresse, maila till info@johanssonsfastigheter.se, och skriv i ämnesraden: D-101.



Borgmästaregatan 8 C-D.

Hyreslägenhet

Borgmästaregatan 8 D, 352 36 VÄXJÖ.

Plan: Våning 1 (1 trappor)

Belägen i Växjö kommun.

Skattesats 33,49. Växjö Stads.

Storlek

Boarea 47 m².

2 rum och kök, varav 1 sovrum.

1 badrum.

Månadshyra

Månadshyra 9 514 kronor.

Värme och vatten ingår i hyran.

Hyresgästen har eget el-abonnemang.

TV-och Internetanslutning

TV: Fiber via Wexnet.

Internet: Fiber via Wexnet.

Balkong/Uteplats

Finns balkong och uteplats vid lägenhetens entréingång och gemensam uteplats med pergola i trädgården. Söderläge.

Övriga utrymmen

Det finns förråd på gården.

Kommunikation

Ca 1 min gångavstånd till närmsta busshållplats, stadsbuss med täta turer till Grand Samarkand och resecentrum, cykel- och gångvägar.

2 km till Grand Samarkand, och 1 km till Växjö stationsområde.

Övrig omgivning

Ca 1 min gångavstånd till Hennings konditori.

Lugnt bostadsområde och nära till allt.

Övrigt

Djur-/rökfritt boende.

Värme och vatten ingår i hyran.

Hyresgästen har eget el-abonnemang.

Tillträde

Enligt ök.

Byggnadsuppgifter

Borgmästaregatan 8 D.

Byggnadsår 2022.

Uppvärmning: Fjärrvärme.

Kontakt

Hyresavdelningen

E-post: info@johanssonsfastigheter.se

Telefon: 0470-217 70



Kv. Violen

2 RoK

Lägenhetsobjekt: D-101
 Plan: Våning 1 (1 trappor)
 Boarea: 47 m²

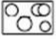





(Boarea inkluderar innerväggar, enligt Svensk Standard, areaavvikelser kan förekomma.)

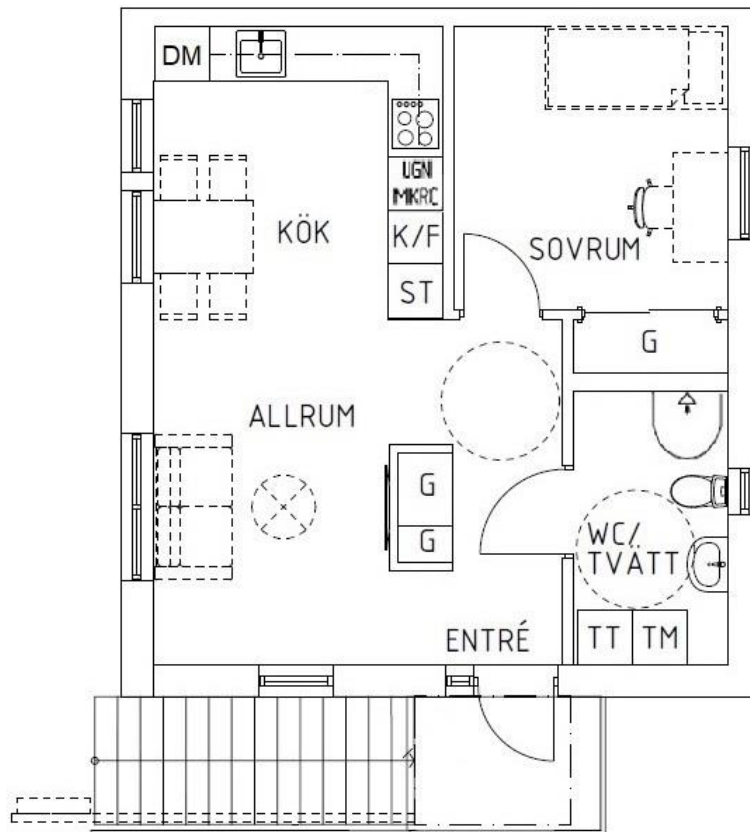
FÖRKLARINGAR

Takhöjder:

- i lägenhet: 2,50 m

lokala sänkningar kan förekomma

-  K/F Kyl / Frys
-  Induktionshäll
-  DM Diskmaskin
-  G Garderob
-  ST Städskåp
-  TM Tvättmaskin
-  TT Torktumlare
-  UGN MIKRO Ugn och mikro
-  Dusch



Reservation för att avvikelser kan förekomma.



BOFAKTA

Beskrivning

Takhöjd 2.50 m, kan variera beroende på lägenhetens placering.

Innertak Vitmålat

Väggar Alla väggar är målade med NCS 0502-Y

Bredband/tv/telefoni

Via Wexnet kan du välja bredband-, TV- och telefonileverantör.

Övrigt

Bilplatser finns att hyra i mån av tillgång.

Djur-/rökfritt boende, och bostadsområdet.

Övriga utrymmen

Förråd på gården.

Entré

Golv LVT fiskben ek (vattenburen golvvärme)

Kök och allrum

Golv LVT fiskben ek (vattenburen golvvärme)

Sovrum

Golv LVT fiskben ek (vattenburen golvvärme)

Badrum

Golv Ljusgrå klinker (vattenburen golvvärme)

Vägg Vit matt kakel



Reservation för att avvikelser kan förekomma.

